



CONSULTA DESCRIPTIVA Y GRÁFICA DE DATOS CATASTRALES DE BIEN INMUEBLE

Referencia catastral: 6496818BE9969E0005AZ

DATOS DESCRIPTIVOS DEL INMUEBLE

Localización:

CL STO TOMAS 12 Es:1 Pl:02 Pt:A

43540 SANT CARLES DE LA RAPITA [TARRAGONA]

Clase: URBANO

Uso principal: Residencial

Superficie construida: 81 m2

Año construcción: 1991

Construcción

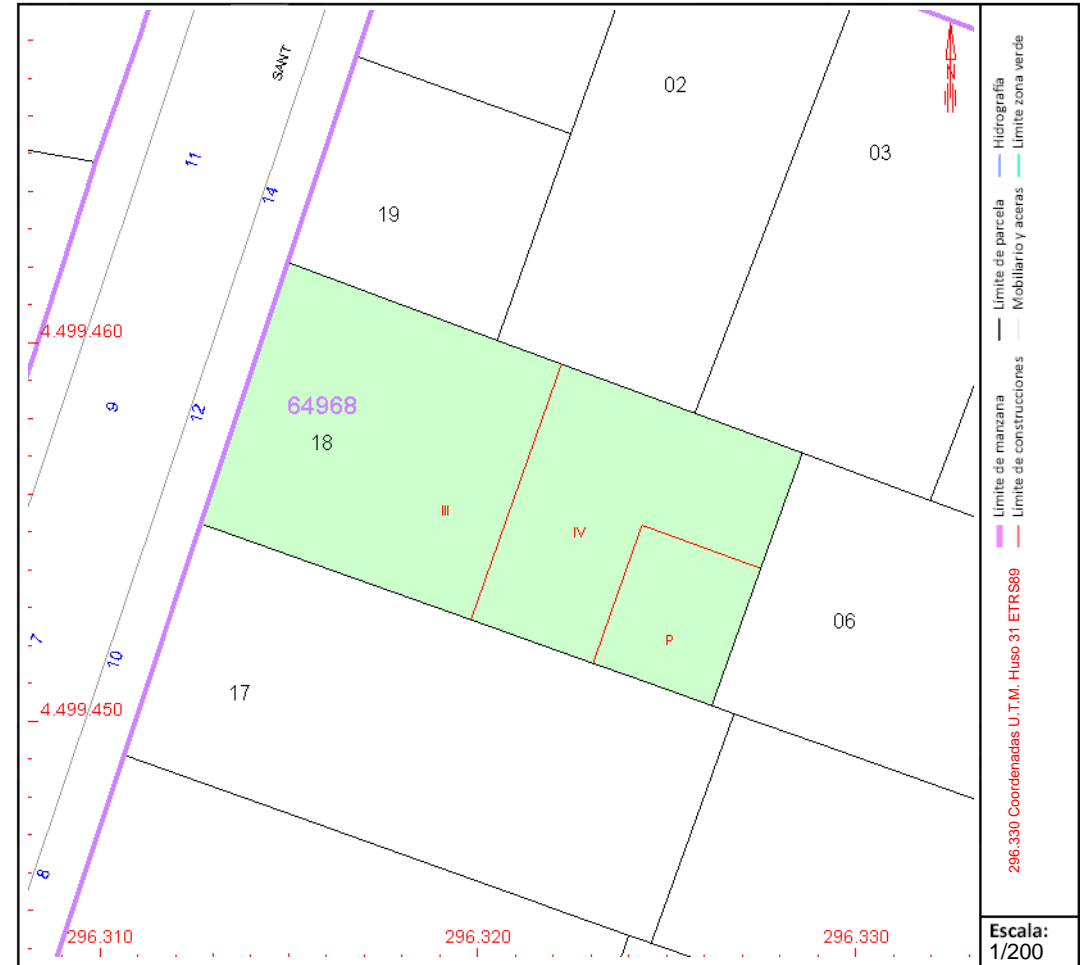
Destino	Escalera / Planta / Puerta	Superficie m ²
VIVIENDA	1/02/A	48
ALMACEN	1/03/00	22
Elementos comunes		11

PARCELA

Superficie gráfica: 103 m2

Participación del inmueble: 19,2500 %

Tipo: Parcela con varios inmuebles [division horizontal]



Este documento no es una certificación catastral, pero sus datos pueden ser verificados a través del "Acceso a datos catastrales no protegidos de la SEC"